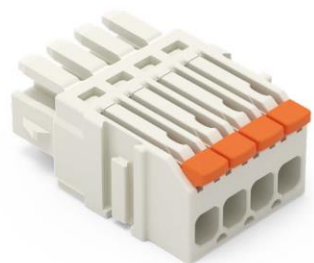


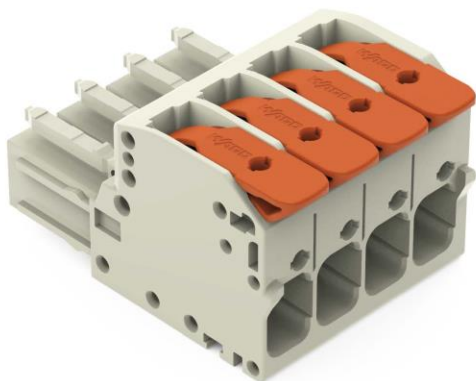


レバープロダクトソリューション

LEVER PRODUCT SOLUTIONS



ピンピッチ 3.5 mm



ピンピッチ 7.62 mm



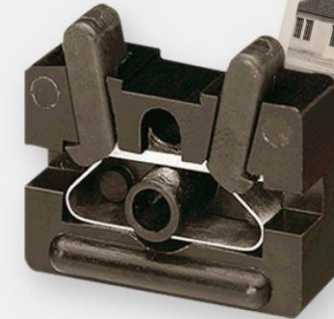
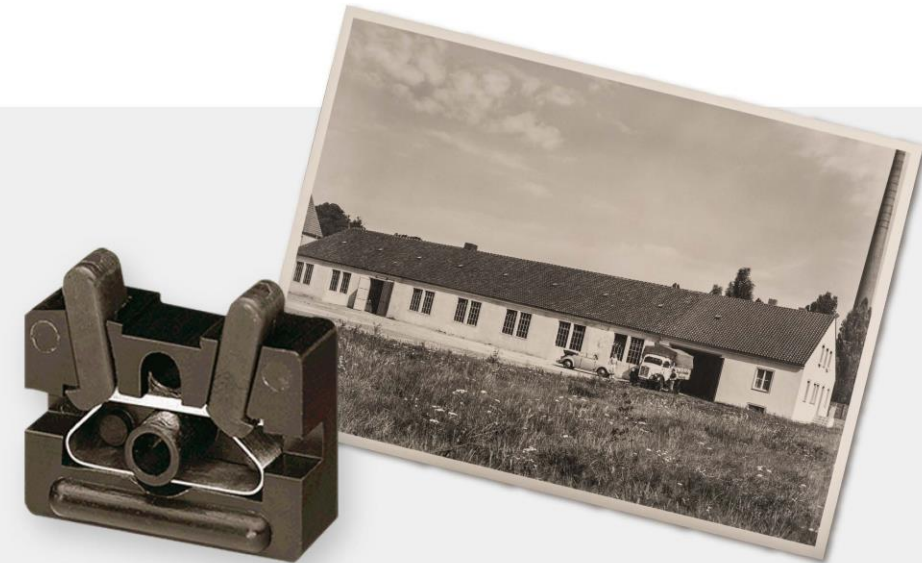
ピンピッチ 10.16 mm





ワゴのご紹介

▼ミンデン本社



WAGO CONTENTS

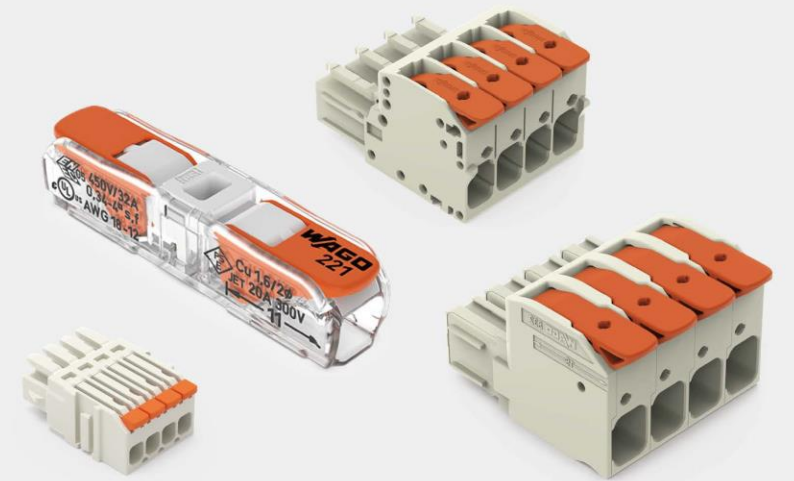
レバー製品のメリット

プラグイン式コネクタ 「2734 シリーズ」 ※年内発売予定

プラグイン式コネクタ 「831 シリーズ」

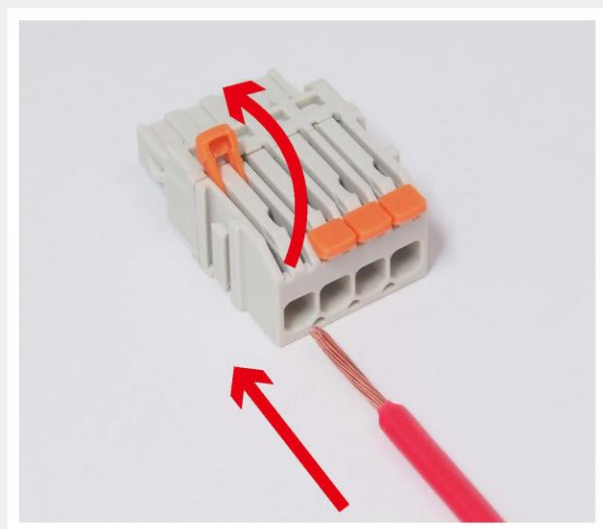
大電流プラグイン式コネクタ 「832 シリーズ」

インラインスプライシングコネクタ 「221-2411」

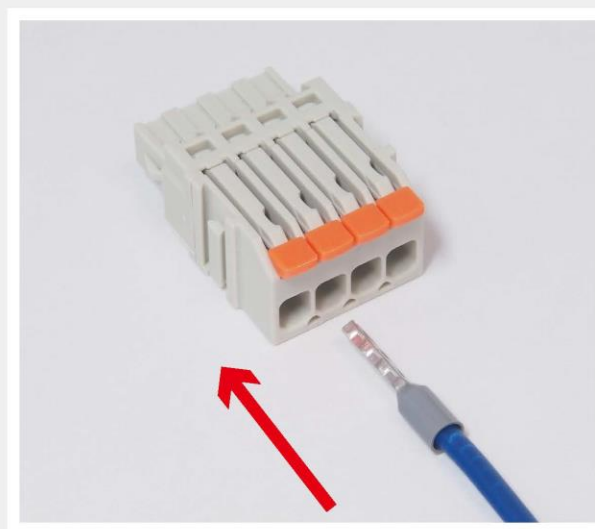


WAGO レバー付き製品のメリット

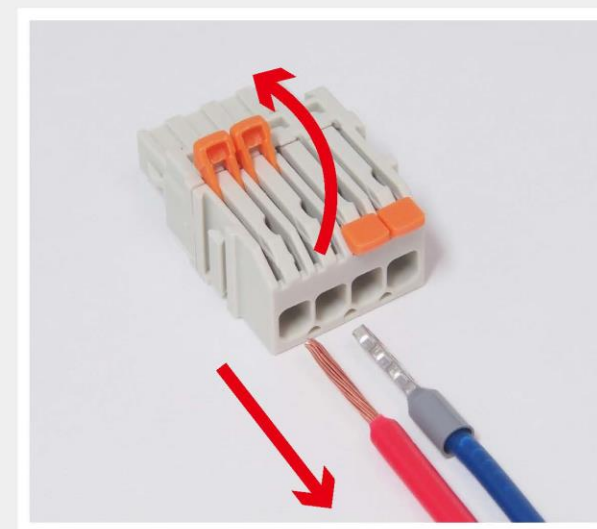
工具フリーを実現



レバー操作でより線を
接続可能!



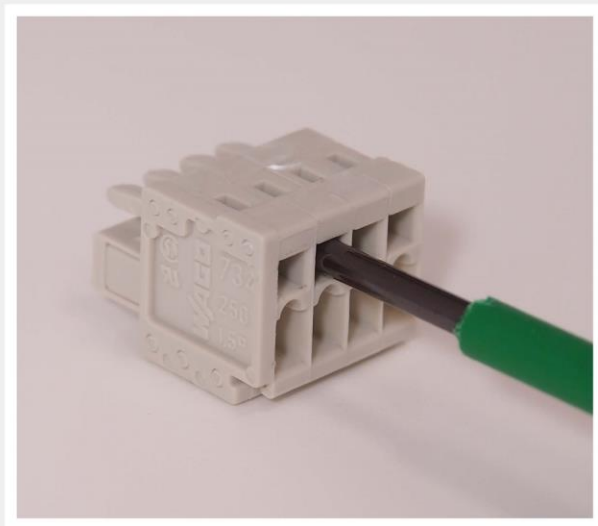
フェルール圧着線は
プッシュイン接続!



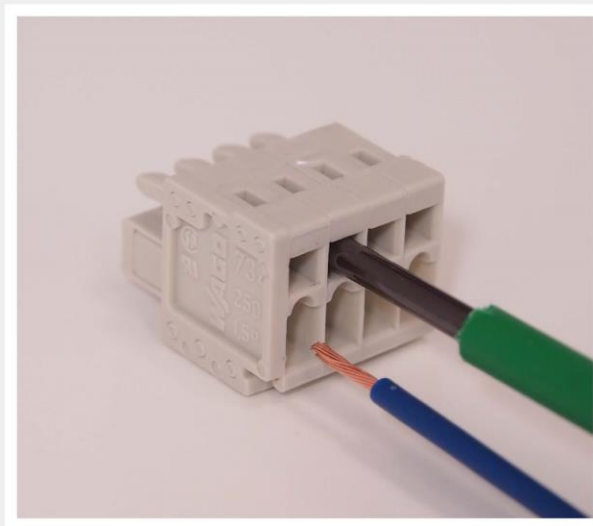
電線を取り外す際は、
レバー操作で簡単!

WAGO レバー付き製品のメリット

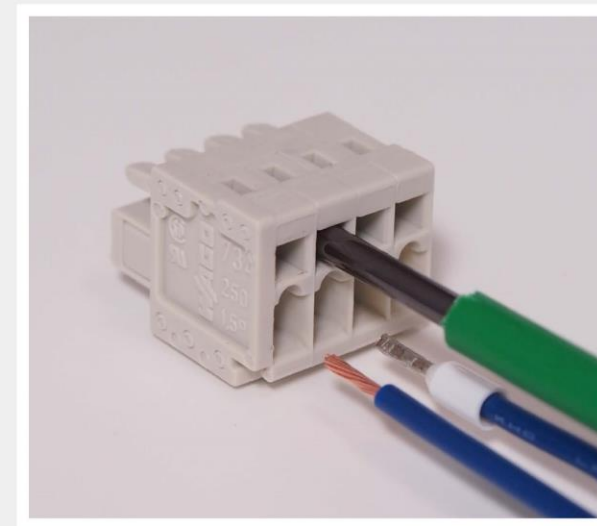
従来製品（734シリーズ）との工程比較



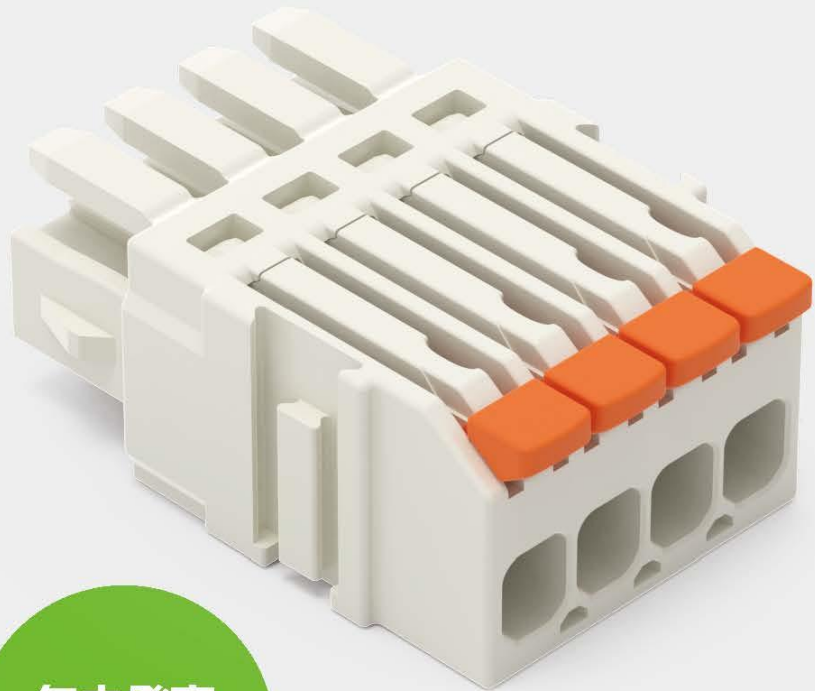
より線の結線は
ドライバ操作で行います



フェルール付線も
ドライバ操作で行います
(プッシュイン接続はできません)



電線取り外しは
ドライバ操作が必要です



年内発売
予定

プラグイン式コネクタ 「2734 シリーズ」

IEC/EN 60664-1	公称電圧	160V
	定格電流	10A
UL 1059	定格電圧	300V
	定格電流	10A
適合電線サイズ	可とうより線	0.14-1.5 mm ² / AWG 26-14
	絶縁カラー付きフェルルール圧着線	0.14-0.75 mm ²
電線むき長さ	9 ~ 10 mm	

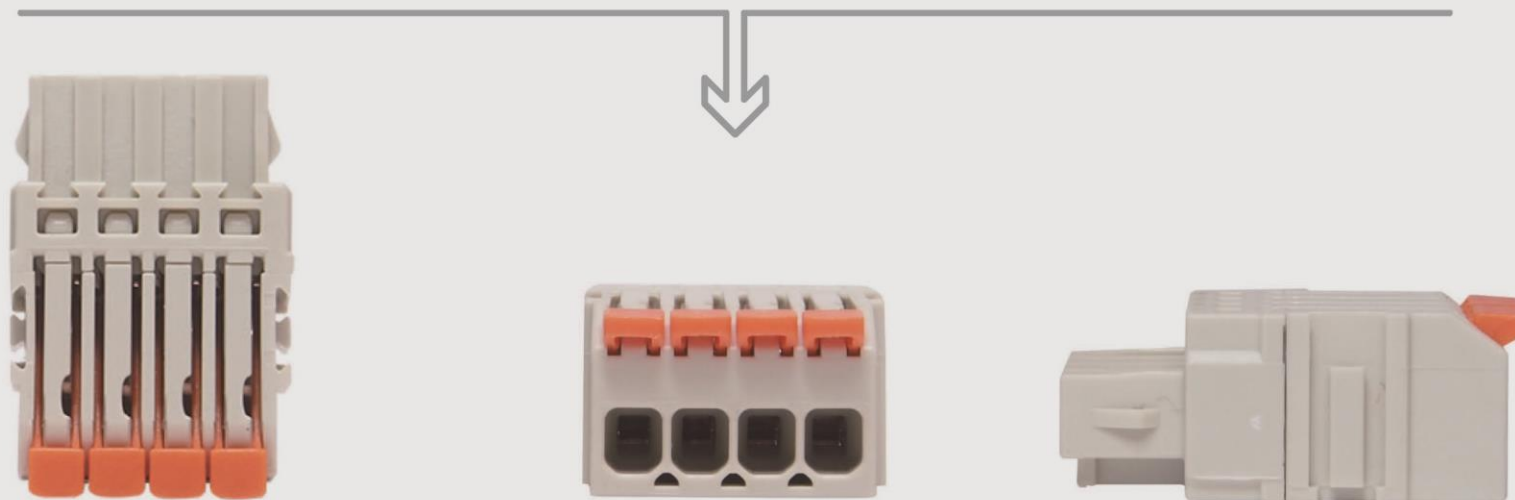


レバーなし製品との比較

WAGO 734 シリーズ



WAGO 2734 シリーズ
レバー操作タイプ



- 1 様々なタイプの電線が接続可能
- 2 製品の厚みを10mmに小型化
- 3 特別な工具を必要としない使いやすいデザイン
- 4 単線およびフェルール圧着線はプッシュイン接続可能
- 5 ジャンパもプッシュイン接続可能
- 6 電線挿入口の上にダイレクトマーキングが可能なスペースを確保

1



▶可とうより線



▶より線

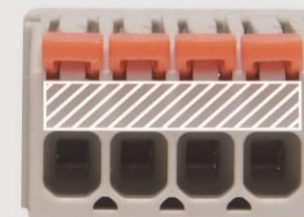


▶フェルール圧着線



▶単線

6

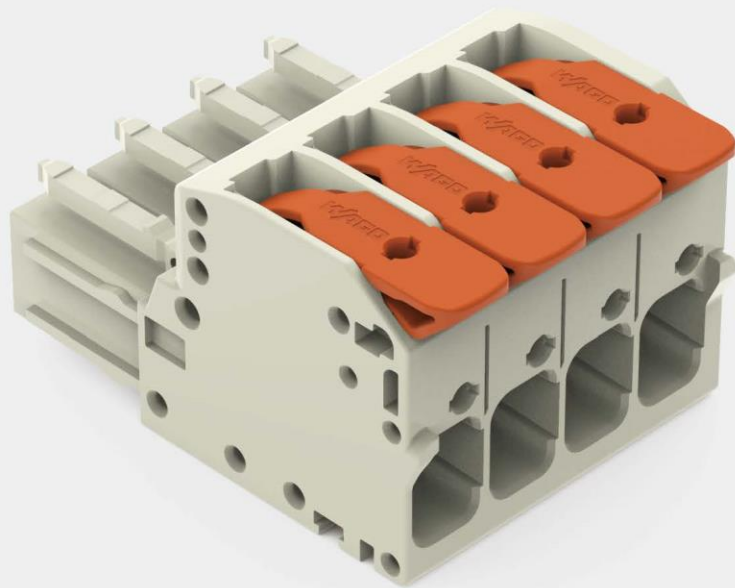


◀マーキングスペース



プラグイン式コネクタ

「831 シリーズ」



IEC/EN 60664-1	公称電圧	800V
	定格電流	41A
UL 1059	定格電圧	600V
	定格電流	35A
適合電線サイズ	可とうより線	0.5-10 mm ² / AWG 20-8
	絶縁カラー付きフェルルール圧着線	0.6-6 mm ²
電線むき長さ	11 ~ 13mm	



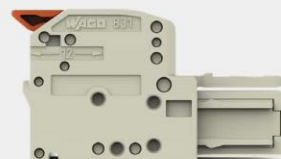
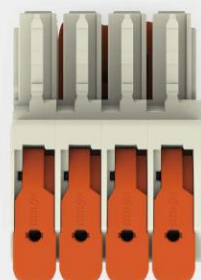
レバーなし製品との比較

WAGO 831 シリーズ



WAGO 831 シリーズ

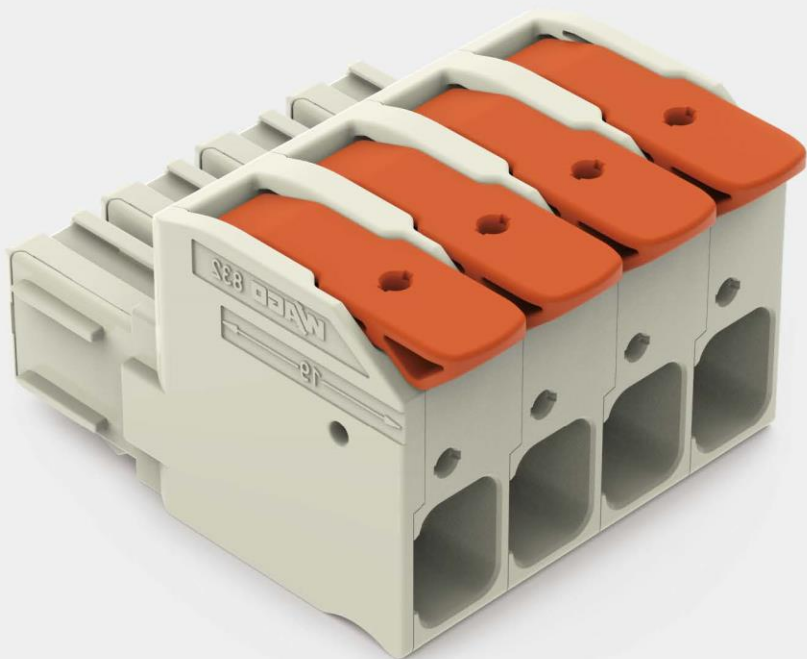
レバー操作タイプ





プラグイン式コネクタ

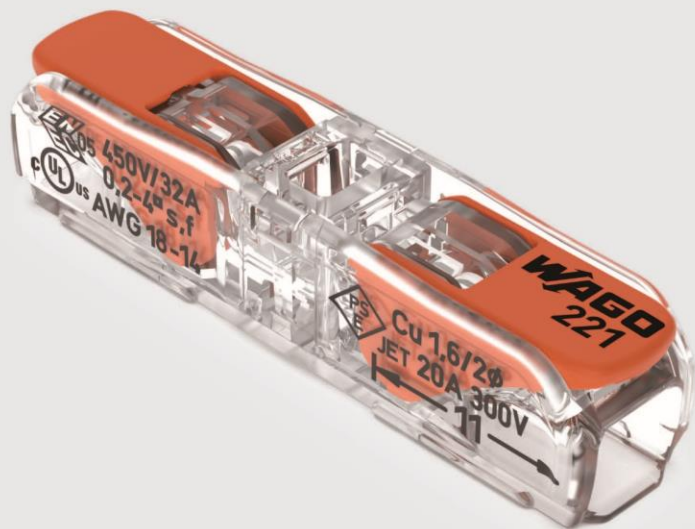
「832 シリーズ」



IEC/EN 60664-1	公称電圧	1000V
	定格電流	76A
UL 1059	定格電圧	600V
	定格電流	66A
適合電線サイズ	可とうより線	0.75-25 mm ² / AWG 18-4
	絶縁カラー付きフェルルール圧着線	0.75-16 mm ²
電線むき長さ	18 ~ 20 mm	



インラインスプライシングコネクタ 「221-2411」



EN 60664	公称電圧	450V
	定格電流	32A
UL	定格電圧	600V
	定格電流	20A
適合電線サイズ	単線	0.2-4 mm ² / AWG 20-14
	より線	0.2-2.5 mm ² / AWG 18-14
	可とうより線	0.2-4 mm ² / AWG 18-14
電線むき長さ	11 mm	



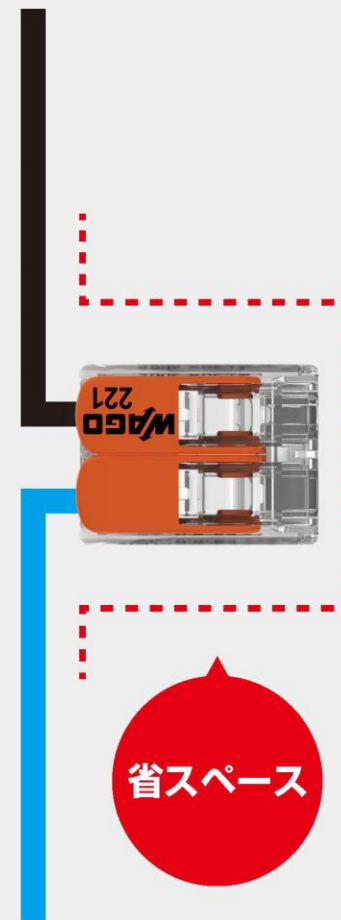
製品特長

WAGO WFR シリーズ

※写真は WFR-2(221-412) を使用



WAGO 221-2411



省スペース

WAGO 221-2411 の使用イメージ

中継ボックス※や固定アダプタのアクセサリもご用意



※中継ボックスはオーム電機様 防水型中継BOX ジョイボックス JB-WSB034070E使用



その他レバー製品ラインナップ



あなたの「手」が工具になる。

スプリングのパイオニアはレバー結線のパイオニア、
信頼性ある製品・便利な製品をご提供していきます。

ご清聴ありがとうございました



WAGO COMPANY OF JAPAN, LIMITED.